

# Abbattitore delle polveri

DEP-04 (05) è la versione più evoluta dei sistemi di depurazione dei fumi di spruzzatura, prodotti in Todesco, con una capacità di abbattimento oltre il 99%.

Totalmente realizzato in acciaio inox AISI 304, grazie ai tre stadi di abbattimento, è tra le macchine più efficienti ad oggi in commercio.

## 1 Miscelazione e decantazione con acqua

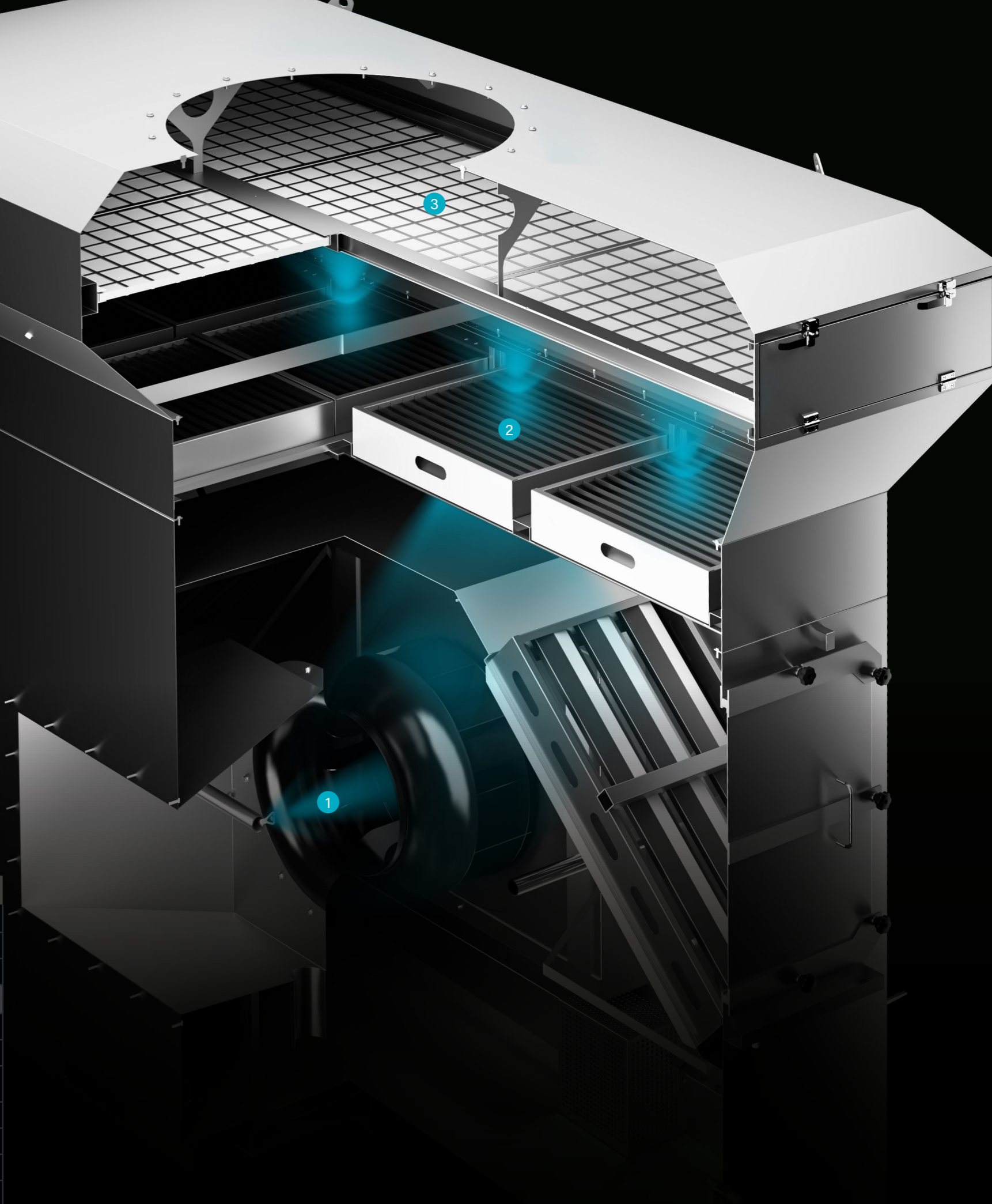
L'aria contaminata all'interno della cabina di verniciatura è aspirata dalla turbina principale e viene immediatamente miscelata con acqua erogata dagli ugelli di nebulizzazione. Per effetto centrifugo, la miscela colore/acqua impatta contro le pareti attorno la girante e decade. L'alta velocità delle particelle di materiale secco e delle gocce d'acqua aumenta la miscelazione tra i due.

## 2 Decantazione e separazione delle polveri

Uno stadio di filtri metallici  $\Omega$  trattiene un'alta quantità di gocce, che cadono per gravità nel serbatoio di decantazione. I filtri "S", forzano il cambiamento continuo della direzione dell'aria umida verso l'uscita. Passando attraverso i circuiti metallici, la percentuale di acqua contenuta nella miscela di uscita è inferiore all'1%.

## 3 Filtraggio finale

L'ultimo stadio di filtrazione è costituito da filtri assoluti in poliestere che bloccano definitivamente le molecole essiccate ancora presenti nell'aria di uscita.



### Caratteristiche della turbina

Potenza motore	15 kW	
Capacità massima	25000 m <sup>3</sup> / h	<i> nominale 18.000 m<sup>3</sup> / h</i>
Pressione massima	115 kgf / m <sup>2</sup>	

### Pompa di ricircolo dell'acqua

Potenza motore	1,5 kW	
Portata massima	500 l / min	
Capacità del serbatoio di decantazione	1.700 l	<i> con carico automatico e controllo di livello con galleggiante interno</i>

Dimensione scarico dei fluidi	4"	
Materiale	acciaio inox AISI 304	
Girante in acciaio rivestita con trattamento in PTFE		
Materiale	> 99,93%	