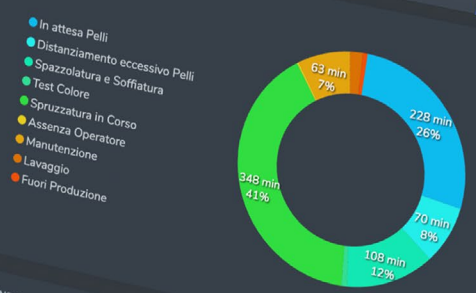




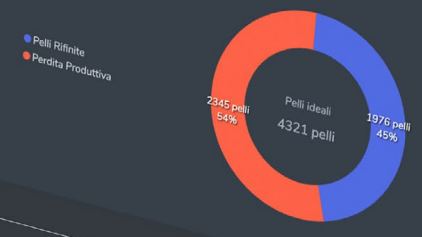
AREA PELLII



PRODUTTIVITÀ



CONTEGGIO PELLII



LEGENDA

- Tempo con macchina attrezzata e circuito del colore carico
- Tempo per eccessiva spazio tra una pelle e la successiva
- Tempo con macchina attrezzata ma in manutenzione
- Tempo di spruzzatura
- Tempo con macchina non attrezzata
- Tempo di manutenzione con macchina
- Tempo in cui la macchina sta ferma
- Tempo con macchina non attrezzata

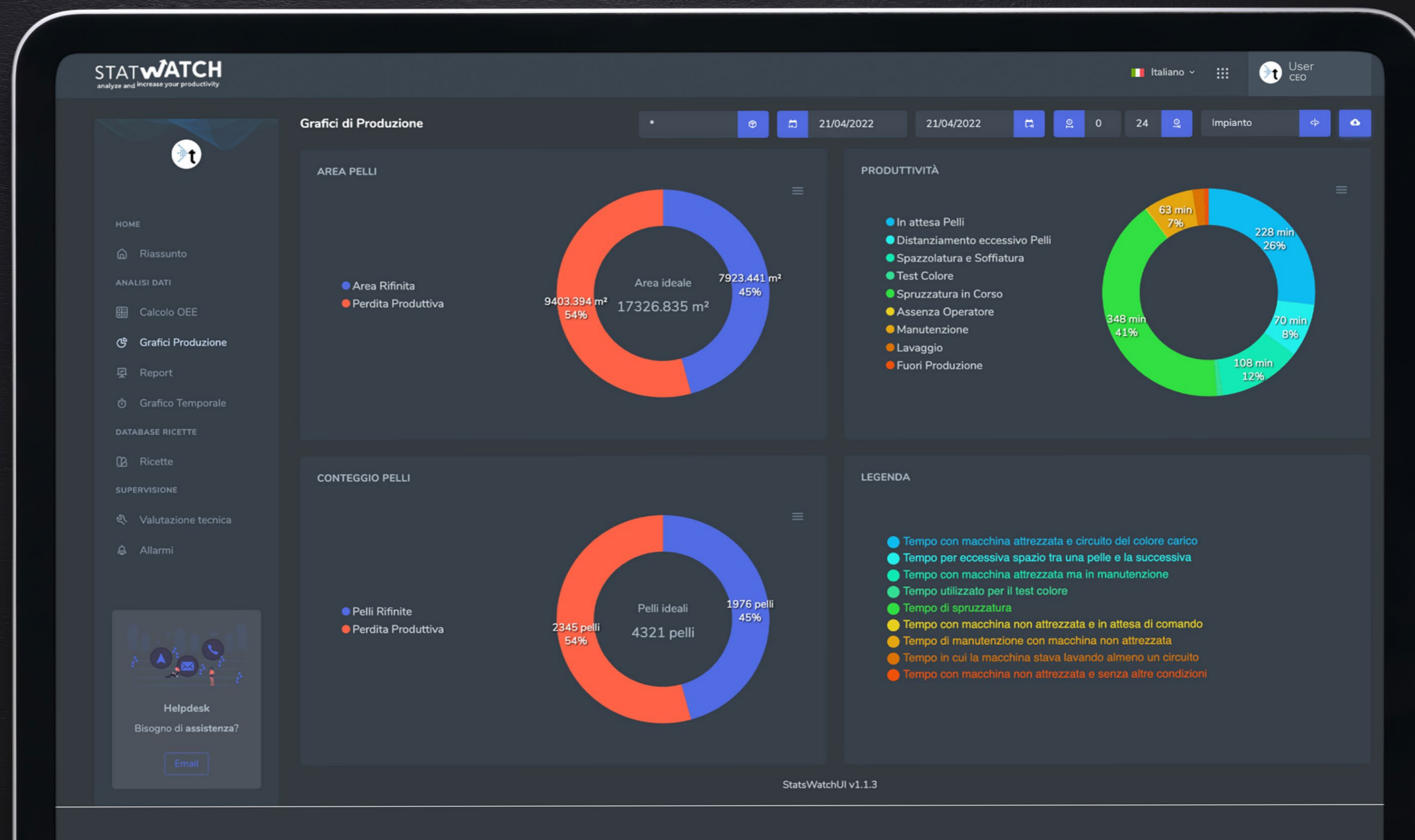
# STATWATCH

analyze and increase your productivity

**STATWATCH**  
analyze and increase your productivity

è un **software** sviluppato da Todesco, che consente di **monitorare in tempo reale** le **prestazioni produttive** dei sistemi di rifinitura **Innover** e **Kingfisher**.

Uno strumento essenziale per migliorare le prestazioni produttive dei macchinari, controllare le fasi di lavorazione e prevedere preventivamente la manutenzione degli stessi.



StatsWatchUI v1.1.3

I sistemi tradizionali nascono generalmente come applicazioni esterne che chiedono l'intervento degli operatori per definire gli stati macchina, ad esempio: attrezzaggio, produzione, fermo macchina.

Spesso tali sistemi di monitoraggio si applicano su macchinari che sono realizzati con componenti fornite da diversi costruttori e per questo non sono governati da una logica e da un linguaggio comune.

Non si tratta quindi di un'analisi dei dati, quanto più di una lettura indiretta di stati di funzionamento.

Statwatch non solo è indipendente dagli operatori, ma fornisce il risultato qualitativo della produzione, individuato nell'OEE (Overall Equipment Effectiveness), e l'impatto ambientale relativo al lotto prodotto nel periodo di riferimento.

# Dashboard

La dashboard principale rappresenta su scala temporale (giorni) il numero di pelli rifinite e il numero di pelli che, senza le inefficienze produttive, sarebbe stato possibile rifinire.



1976 pelli

Produzione pelli



4.75 m<sup>2</sup>

Area Media pelli



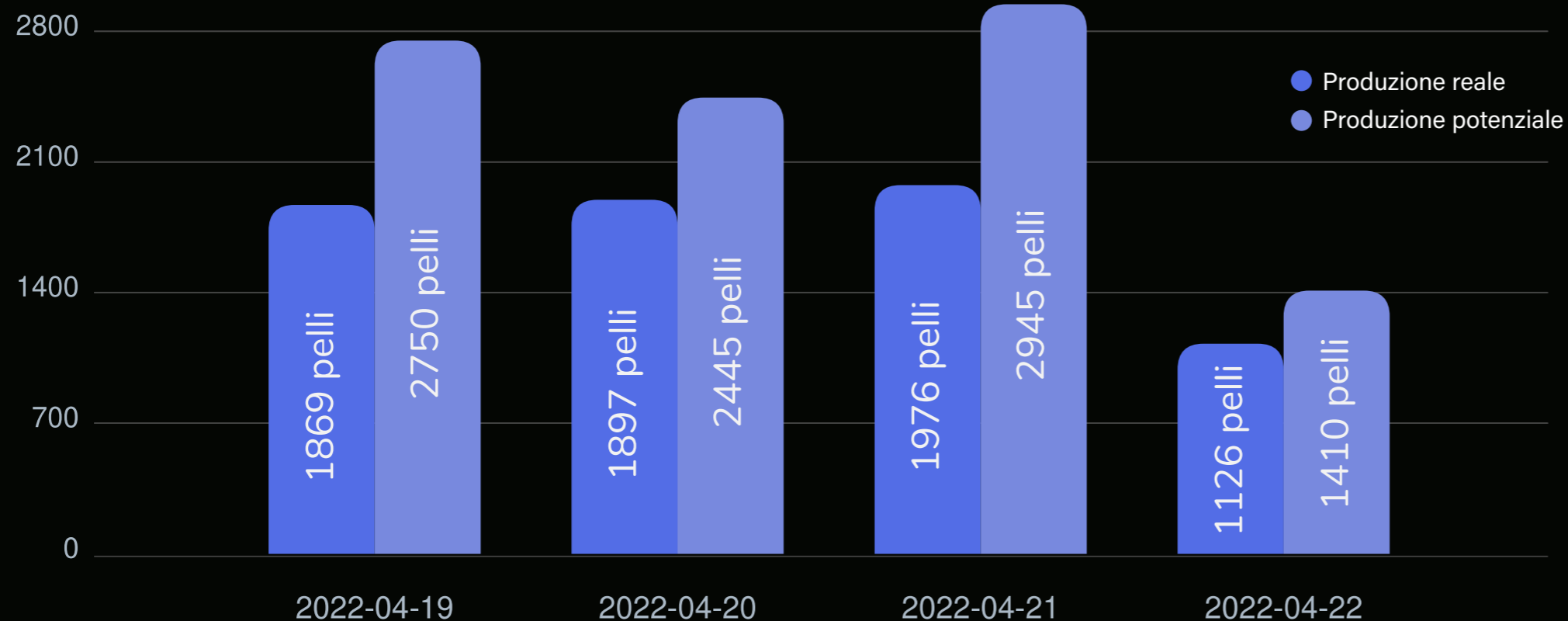
4293 pelli

Produzione potenziale



46%

Produttività





# Grafici di produzione

Dei semplici ed intuitivi "grafici a torta" riassumono tutte le fasi operative della linea di rifinizione, all'interno di due stati principali, quello di macchina attrezzata e di macchina non attrezzata. In particolare, quando la macchina è attrezzata, dunque pronta a rifinire, si identificano:

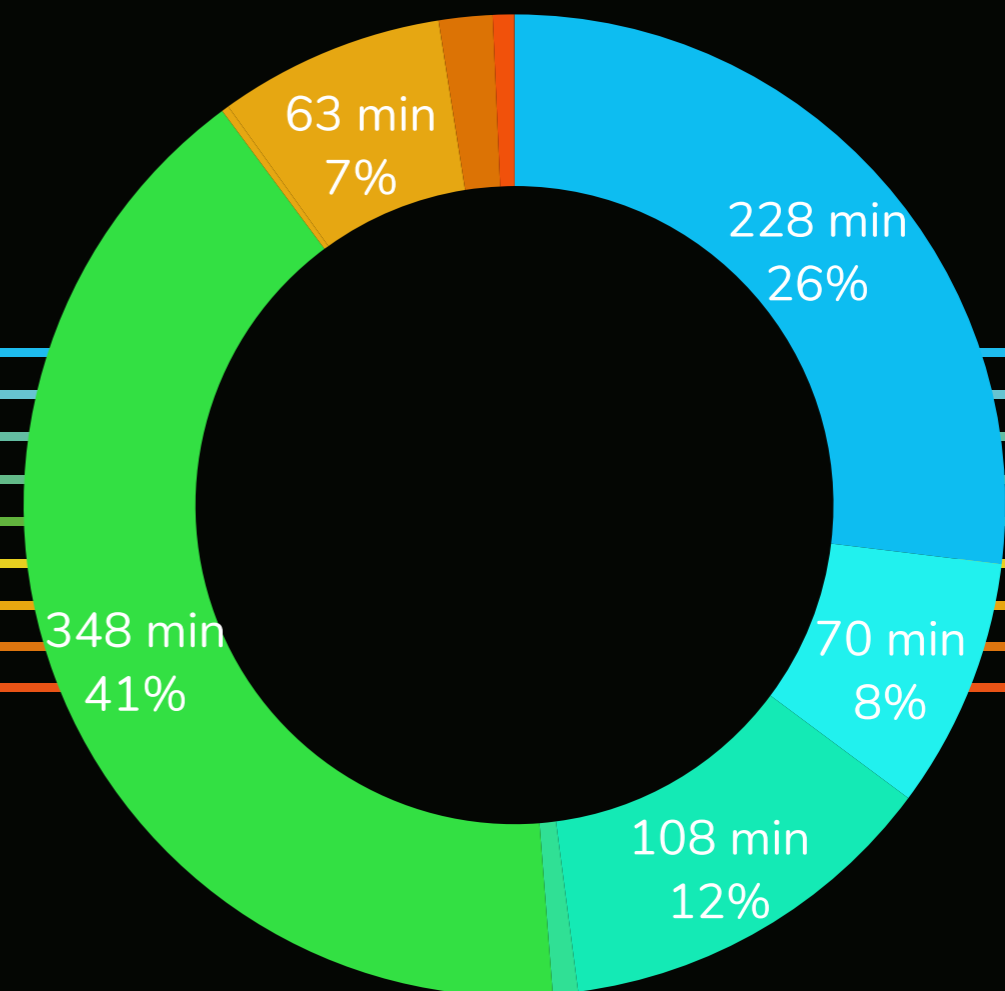
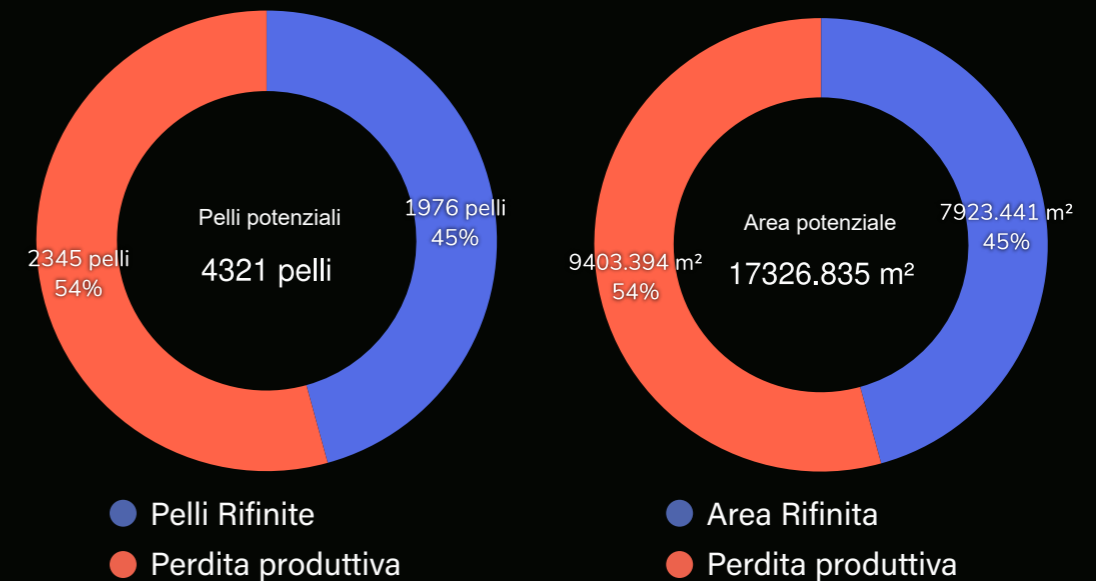
- Tempo di assenza pelli
- Tempo perso per eccessivo distanziamento delle pelli nel nastro trasportatore
- Tempo di spazzolatura e soffiatura delle pistole
- Tempo di attivazione del programma test colore (dove presente)
- Tempo di spruzzatura

e, nella fase di attrezzaggio:

- Tempo dedicato alla manutenzione
- Tempo dedicato al lavaggio delle pistole
- Tempo dedicato all'attrezzaggio macchina
- Tempo in cui si rileva l'assenza dell'operatore

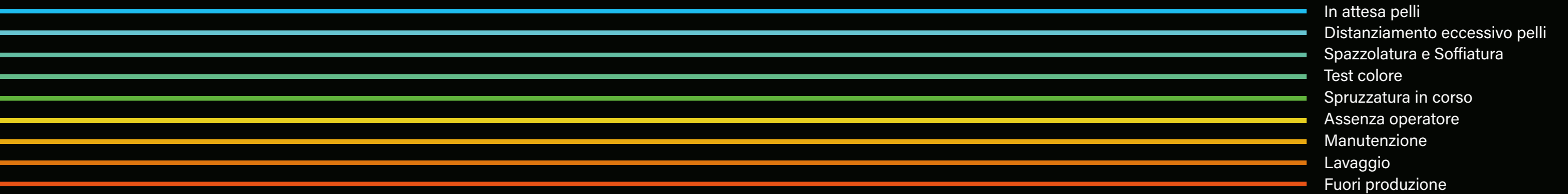
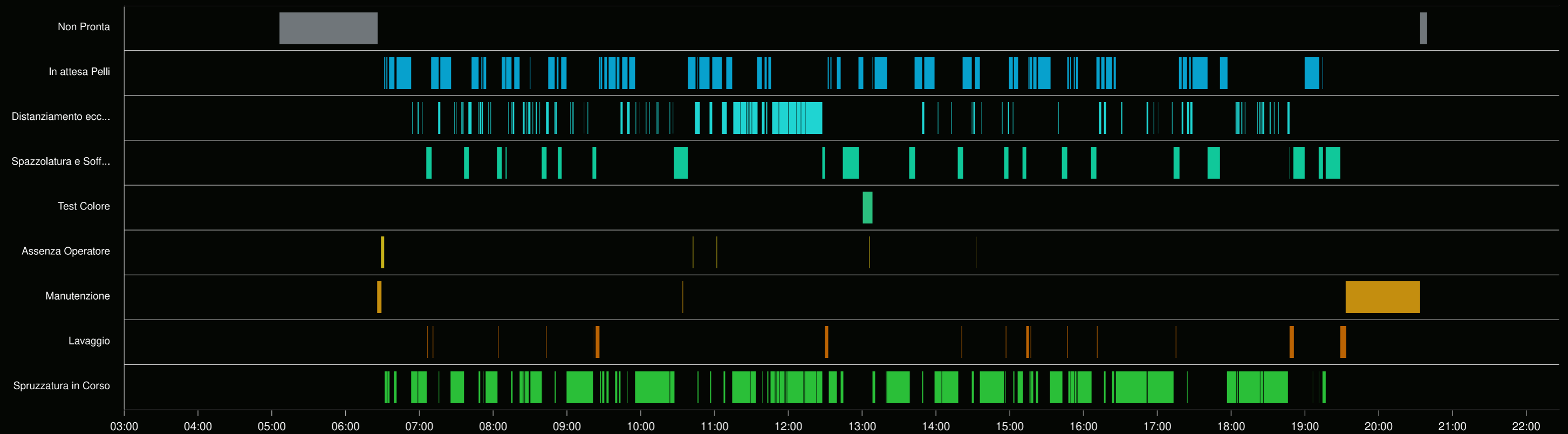
- Tempo con macchina attrezzata e circuito del colore carico
- Tempo per eccessiva spazio tra una pelle e la successiva
- Tempo con macchina attrezzata ma in manutenzione
- Tempo utilizzato per il test colore
- Tempo di spruzzatura
- Tempo con macchina non attrezzata e in attesa di comando
- Tempo di manutenzione con macchina non attrezzata
- Tempo in cui la macchina stava lavando almeno un circuito
- Tempo con macchina non attrezzata e senza altre condizioni

Statwatch è in grado di interpretare le fasi produttive, e tramite un sofisticato algoritmo, fornire assieme al valore della produzione (espresso in numero pelli ed area totale delle pelli rifinite) il valore della mancata produzione, che scaturisce dalle perdite di tempo che si hanno con macchina attrezzata e pronta a spruzzare.



# Gantt di produzione ed analisi temporale

Con la presentazione grafica in un Gantt giornaliero, l'utente può rapidamente verificare quando e dove si sono verificati fermi produttivi. Attraverso un grafico temporale è inoltre immediato comprendere in quali momenti della giornata si sono presentate le inefficienze produttive.



# Report esportabili

I report possono essere ottimizzati per la Direzione di Produzione o più dettagliati se destinati ad un data analyst. Relativamente al periodo di osservazione (sia questo la giornata o la settimana lavorativa) si possono esportare come file .pdf o .xls, tutte le analisi della produzione e i valori che definiscono la resa produttiva.

# Sicurezza e licenze d'uso

La comunicazione dei macchinari monitorati da Statwach avviene attraverso una connessione chiusa e protetta. L'accesso remoto si attua tramite il raggiungimento di un indirizzo IP univoco fornito dal cliente il quale assegnerà a tale indirizzo un unico server SQL su cui i dati vengono registrati.

Gli accessi sono soggetti a username e password e tutte le connessioni sono criptate.

Il Cliente è sempre proprietario dei dati che non vengono salvati su server proprietari di Todesco.

Todesco propone, attraverso l'implementazione di Statwach, 3 livelli di servizio:

## **Acquisto annuale della licenza per l'uso di Statwach**

Il Cliente accede alla piattaforma dedicata, con totale accesso ai dati e alle analisi integrali che il programma offre.

## **Monitoraggio settimanale con report informativo**

Qualora il Cliente non disponesse di un data analyst interno, Todesco offre un servizio di monitoraggio con report settimanale che, grazie a una relazione valutativa sull'uso del macchinario permette all'utente di individuare le criticità produttive nonché di attuare le procedure idonee al miglioramento del processo.

## **Controllo in tempo reale e servizio di manutenzione predittiva**

Attraverso una control room interna, il Cliente è affiancato da un data analyst di Todesco, che monitora in tempo reale la produttività dei macchinari e avverte il cliente in caso di anomalie nel processo produttivo. Il monitoraggio continuo consente un miglioramento continuo della resa produttiva e, grazie allo studio del comportamento d'uso dei macchinari, Todesco è in grado di offrire un servizio di manutenzione predittiva. La manutenzione predittiva non solo è vantaggiosa in termini economici, ma riduce al minimo il rischio di fermi macchina non previsti.



Todesco S.r.l.  
Via Pasubio, 60 - 36051 Creazzo (Vi) - Italy  
[todescosrl.com](http://todescosrl.com) • [info@todescosrl.com](mailto:info@todescosrl.com)